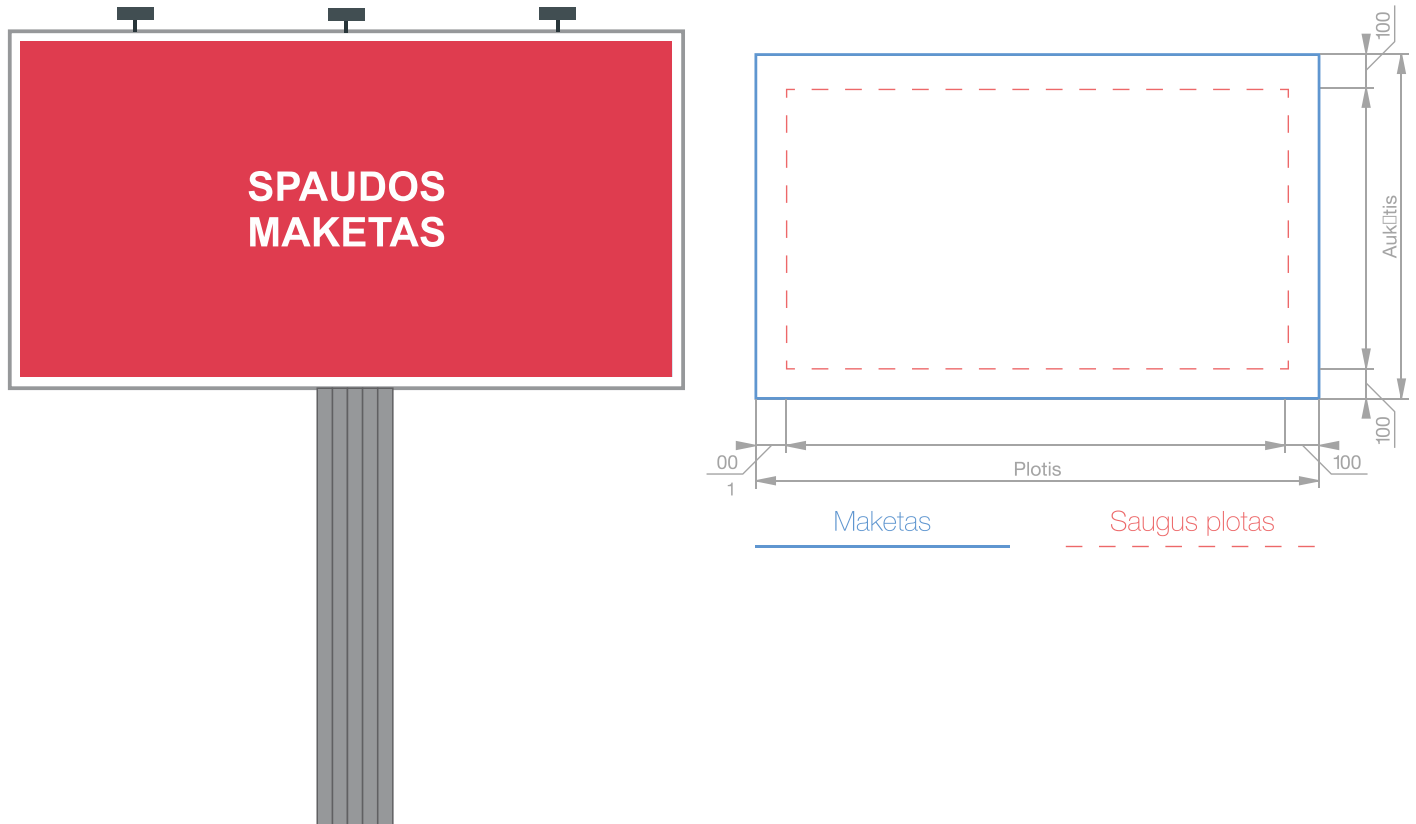


Techniniai reikalavimai

DIDELIS FORMATAS



MAKETAS TURI BŪTI PARUOŠTAS PAGAL PASIRINKTO SKYDO IŠMATAVIMUS.
UŽLAIDŲ NEREIKIA.

MAKETŲ PATEIKIMAS:

- ✦ Nuoroda į maketą kartu su peržiūrai skirtu JPG failu, atsiunčiama el. paštu: administratore@kata.lt, likus ne mažiau kaip 7 (septynioms) darbo dienoms iki reklaminės kampanijos pradžios.

Mastelis
1:10

Rezoliucija
1:10 - 300 dpi

Spalvų modelis
CMYK

TIFF
PDF

Juodos
spalvos
dalis iki
C60 M60 Y60
K100

FAILŲ PARUOŠIMAS:

- ✦ Rastrinis formatas Adobe Photoshop™ TIFF, PSD.
- ✦ Vektorinis ir mišrus formatas Adobe Illustrator™ AI, EPS.
- ✦ CorelDRAW versijos - NEPRIIMAMOS.

RASTRINIAI FAILAI (TIFF, PSD)

- ✦ Failai privalo turėti tik vieną sluoksnį (Layers) – Background.
- ✦ Failai neturi turėti nė vieno vektorinio tako (Paths), maskuočių.
- ✦ Failas neturi turėti LZW kompresijos.
- ✦ Visi šriftai turi būti paversti kreivėmis („curves“).
- ✦ Ruošiant failus negalima naudoti juodos ir pilkos spalvų, susidedančių tik iš juodų dažų (CMYK 0,0,0,100). Spausdinant tokia spalva iš juodos virs tamsiai-pilka, su aiškiai matomomis horizontaliomis juostomis.

VEKTORINIAI (EPS) IR MIŠRŪS FAILAI

- ✦ Visos spalvos privalo būti CMYK modelio. Taip pat, kaip ir kuriant rastrinius failus, maketas ruošiamas CMYK spalvinio modelio.
- ✦ Failas negali turėti šrifto sluoksnių (type layers), juos būtina paversti „kreivėmis“ („curves“).
- ✦ Visi įtraukti rastriniai vaizdai turi būti CMYK erdvėje.
- ✦ Jei vienas iš dokumento linijinių dydžių viršija 6m arba jame yra rastriniai objektai, būtina jį 10 kartų sumažinti (tokiu būdu, kad bitmap-vaizdų leidimas padidėtų atitinkamai 10 kartų) Eksportas į EPS būtina turi būti atliekamas iš jau sumažinto formato.
- ✦ Specialūs CorelDRAW efektai Postscript kalboje suprantami nevienodai; todėl pageidautina jų nenaudoti (arba elementus su efektais paversti CMYK modelio rastriniais vaizdais).

SPALVINIS PROFILIS

- ✦ Keisdami vaizdus į CMYK modelį naudokite Euroscale Coated (Swop) v2 profilį iš standartinio Adobe Photoshop pristatymo.
- ✦ Būtina atsižvelgti į tai, kad poligrafijos spalvinė gama neatitinka tos spalvinės gamos, kuri gaunama plačiaformačiu spausdinimu. Todėl, jei Jūsų maketui reikalingos ypatingai tikslios spalvos, jas turi būti parenkamos iš PANTONE™ Process Coated katalogo ir būtina nurodomos lydinčiuose dokumentuose.

ŠALIŲ ATSAKOMYBĖ

- ✦ Standartiniame pasiruošimo spausdinimui cikle vykdoma tik failo adaptacija prie specifinių gamybos reikalavimų.
- ✦ Visus ypatingus pageidavimus (paraiškas dėl tikslios spalvos parinkimo ir kt.) būtina aptarkite su priimančiu Jūsų užsakymą gamybai menedžeriu.

DĖL ŠIŲ NURODYMŲ NEVYKDYMO GALI NUKENTĖTI GAMINIO KOKYBĖ ARBA GAUTAS REZULTATAS GALI NEATITIKTI JŪSŲ LŪKESČIŲ.

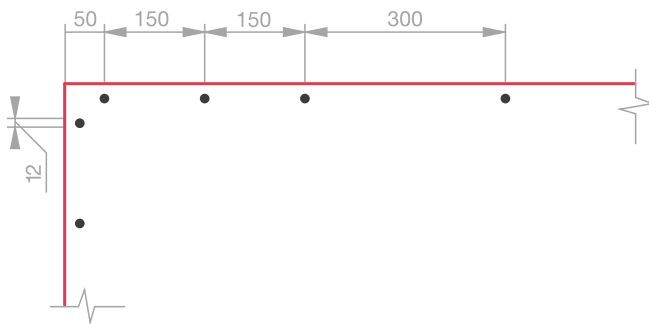


SPAUDOS GAMINIAI:

- ✦ Tento medžiaga – laminuotas arba lietas PVC frontlit tentas, skirtas eksponuoti lauke atsižvelgiant į Lietuvoje vyraujančias sezonines oro sąlygas. Medžiagos tankis 440 gr/m².
- ✦ Tinkamos medžiagos parinkimas yra spaudos užsakovo atsakomybė.

TENTO KNIEDIJIMAS

- ✦ Tentas kniedijamas 12 mm diametro kniedėmis, laikantis nurodytų žingsnių. Pirma kniedė nuo kampo turi būti atitaukta 50 mm, sekančių 2 kniedžių žingsnis – 150 mm. Žingsnis tarp likusių kniedžių 300 mm.



SPAUDOS PRISTATYMAS

- ✦ Spauda turi būti pristatyta UAB „Katos Studija“ nurodytu adresu ne vėliau kaip 1 d.d. iki numatytos eksponavimo datos.

UŽSAKOVAS PILNAI ATSAKO UŽ:

- ✦ Originalo-maketo dizainą.
- ✦ Rašybos klaidas tekste.
- ✦ Rastrinių vaizdų defektus.
- ✦ Vektorinių vaizdų defektus.
- ✦ Spalvinio modelio, kuris skiriasi nuo CMYK, naudojimą (pavyzdžiui, jei pateiktas RGB spalvinio modelio failas).



NESTANDARTINIAI STENDAI

Dariaus ir Girėno g. / Tūkstantmečio g. sankirta
Geležinio vilko g. (prie Pedagoginio žiedo).

- ✦ Visos keturios tento kišenės (užlaidos) turi būti baltos. Vienos kraštinės kišenės ilgis 13 cm su sulitavimu kartu, kišenės vidus 10 cm.
- ✦ Tento maketo (matomo vaizdo) plotis 1465 cm. plus baltos užlaidos iš abiejų pusių po 26 cm.
- ✦ Tento su kišenėmis plotis 1491 cm., tad bendras medžiagos dydis spaustuvei bus 1517 cm.
- ✦ Tento maketo (matomo vaizdo) aukštis 426 cm plus baltos užlaidos iš abiejų pusių po 26 cm.
- ✦ Tento su kišenėmis plotis 452 cm., tad bendras medžiagos dydis spaustuvei bus 478 cm.

TENTO SCHEMA

